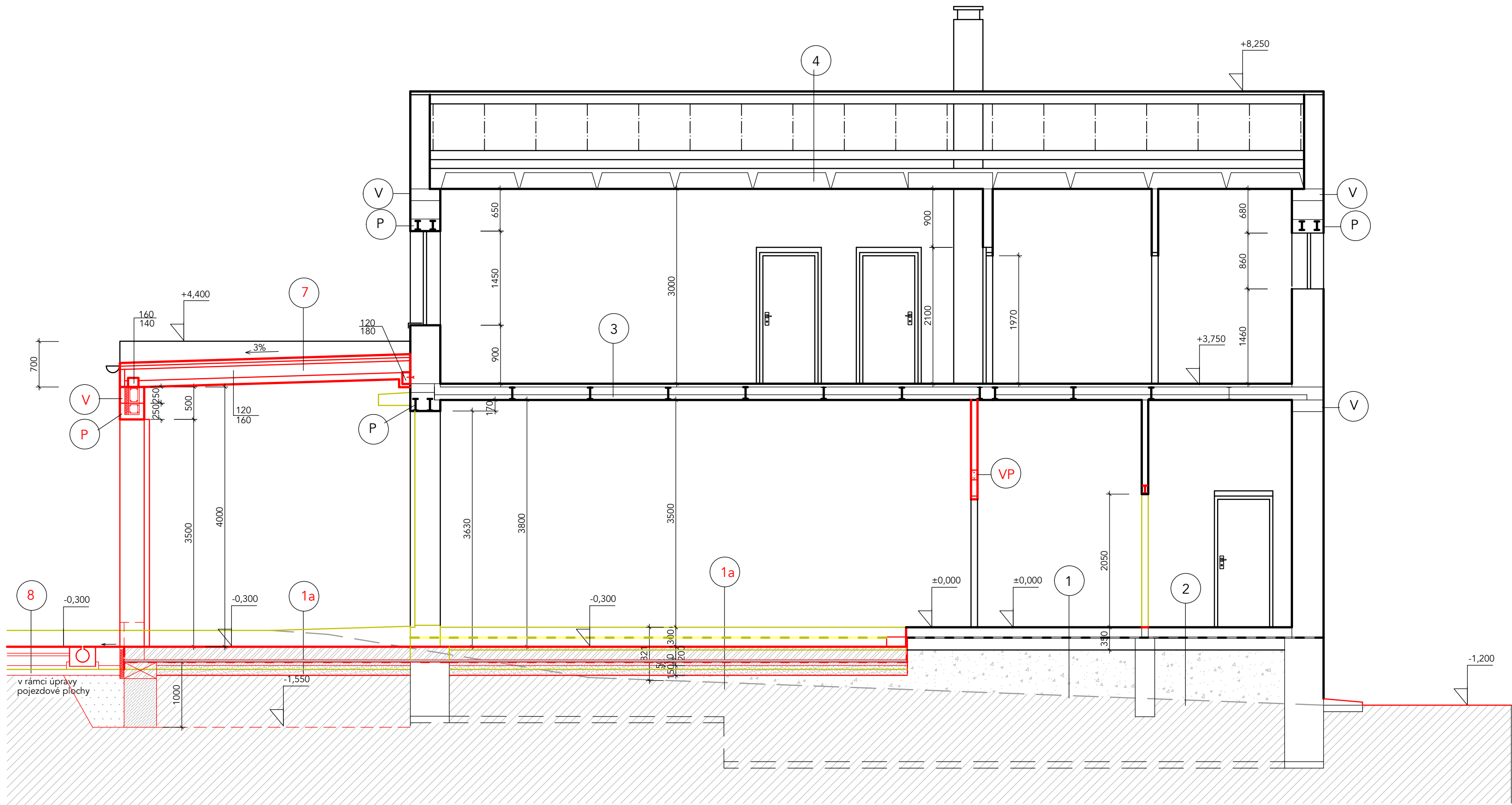


ŘEZ B-B



0,000 = 100,950 vl. měření(převzato z původní PD)

LEGENDA

STÁVAJÍCÍ konstrukce

NOVÉ konstrukce

vybourané konstrukce

beton prostý C16/20

železobeton C20/25

zemina nasypaná

štěrkopiskový podsyp

původní násyp prosátou zeminou hutněný

rostlý terén

tepelné izolace

hydroizolace

SKLADBY KONSTRUKCÍ

1

keramická dlažba nová protismyková
(na vyčištěnou betonovou podlahu stávajícího stavu)

2

keramická dlažba nová protismyková
(na vyčištěnou betonovou podlahu stávajícího stavu)

1a

2x nátěr
železobetonová deska C20/25 tl. 200 mm se svař.sítí pr.8x8 oka150/150
(2 x při dolním a horním okraji)
tepelná izolace XPS 30 mm
hydroizolace
srovnávací betonová mazanina pod hydroizolací tl.50 mm
štěrkopísek 150 mm
původní násyp prosátou zeminou zeminou
rostlý terén

7

folie BRoof t3 (bez šíření požáru)
geotextilie
základ z OSB desek tl.18 mm
tepelná izolace tl. 200 mm
pározábrana
sádrokartonový podhled

8

skladba viz výkres D.1.1.10
výšková úprava vjezdu

POZNÁMKA

- niveleta nové podlahy v 1.NP v garážích bude oproti původní snížená o 300 mm= 100,650 B.p.v.

- v prostoru původních vrat bude základ odbourán na niveletu nové hydroizolace

V

železobetonový věnec C 20/25, ocel 4 x R14 + E6/5
BSt 500 . z vnější strany zateplená věncovka

VP

věneček v příčce
beton C20/25 + 2x R12 BSt 500

P

překlad Ytong U profil + beton C 20/25,
+4x R14 + E6/5, BSt 500

NÁZEV AKCE:			
Přístavba hasičské brojnice na st.p.č. 38/2 a p.č. 589/1, k.ú. Bohušovice nad Ohří			
INVESTOR:		město Bohušovice nad Ohří	
ZODPOVĚDNÝ PROJEKTANT:		Ing. Bc. Aleš Zvěřina - ČKAIT: 0401711	
VYPRACOVAL:		Ing. Milada Zvěřinová	
NÁZEV VÝKRESU:		Nový stav ŘEZ B-B	
FORMÁT:	DATUM:	STUPEŇ:	Č. ZAKÁZKY:
A2	08-2019	DSP	26-2019
MĚŘÍTKO:		Č. VÝKRESU:	D.1.1.7
1:50			

Inveko 4U, s.r.o.

projektční kancelář,
inženýrské a investiční služby
Arenská 114/4, 412 01 Litoměřice
tel.: +420 777 555 347, email: info@inveko4u.cz
IČ: 27304159